

TRIDENT ROW

LOMMA NORRA

Trident Row – sju exklusiva kanalvillor i natursköna Lomma

På första parkett mot Höje å, alldeles i närheten av Lomma strand, bygger vi Trident Row. Sju kanalvillor där vi lagt största omsorg kring arkitektur och mötet med omgivningen. Trident Row är extraordinära hem där varje detalj är genomtänkt.



CA Fastigheter Lomma

Äntligen kan vi presentera Trident Row. Processen att utforma de exklusiva kanalvillorna började med platsen. Möjligheten att gräva en kanal i anslutning till nyproducerade villor i hjärtat av ett attraktivt samhälle som Lomma var något helt unikt. Vi rätade på ryggen och tog oss an uppdraget med målsättningen: "Här ska vi erbjuda de bästa nyproducerade villorna inom rikets gränser!"

Vi på CA Fastigheter äger och förvaltar stora områden i centrala Lomma. Sedan några år tillbaka utvecklar vi flera delar av våra markområden med nya attraktiva bostäder. Förutom Trident Row bygger vi i skrivande stund en exklusiv bostadsrättsförening vid namn Kvirkelhusen. Vi har också långtgående planer på en hotell- och spaanläggning alldeles vid strandkanten, bara några hundra meter från Trident Row. För de som bor här adderas lyxen att ha nära till riktigt bra service i form av spa, behandlingar och restauranger.

Fantastiska Lomma går en spännande framtid till mötes. Vår, och kanske även din, del av stan kallar vi Lomma Norra. Här finns alla förutsättningar för ett riktigt gott liv.

Vi på CA Fastigheter är nöjda och stolta över de vackra kanalvillorna vi presenterar på de kommande sidorna. Jag hoppas Trident Row är i linje med dina förväntningar och till och med bjuder på något alldeles extra.

Bästa hälsningar,

Remus Cismas

Remus Cismas, Regionchef CA Fastigheter i Skåne



Lomma – en plats för livsnjutare



Lomma ligger mjukt inbäddad i bukten, lugnt och naturskönt, med Malmö och Köpenhamn inom räckhåll. Den mest attraktiva delen finns nära hamnen, nära stranden, men fortfarande nära till service och butiker i centrala Lomma. Trident Row kommer att byggas längs med Solskensgränd. Nu kan det bli din hemmaplan, din plats på jorden.





Perfektion i tre etage



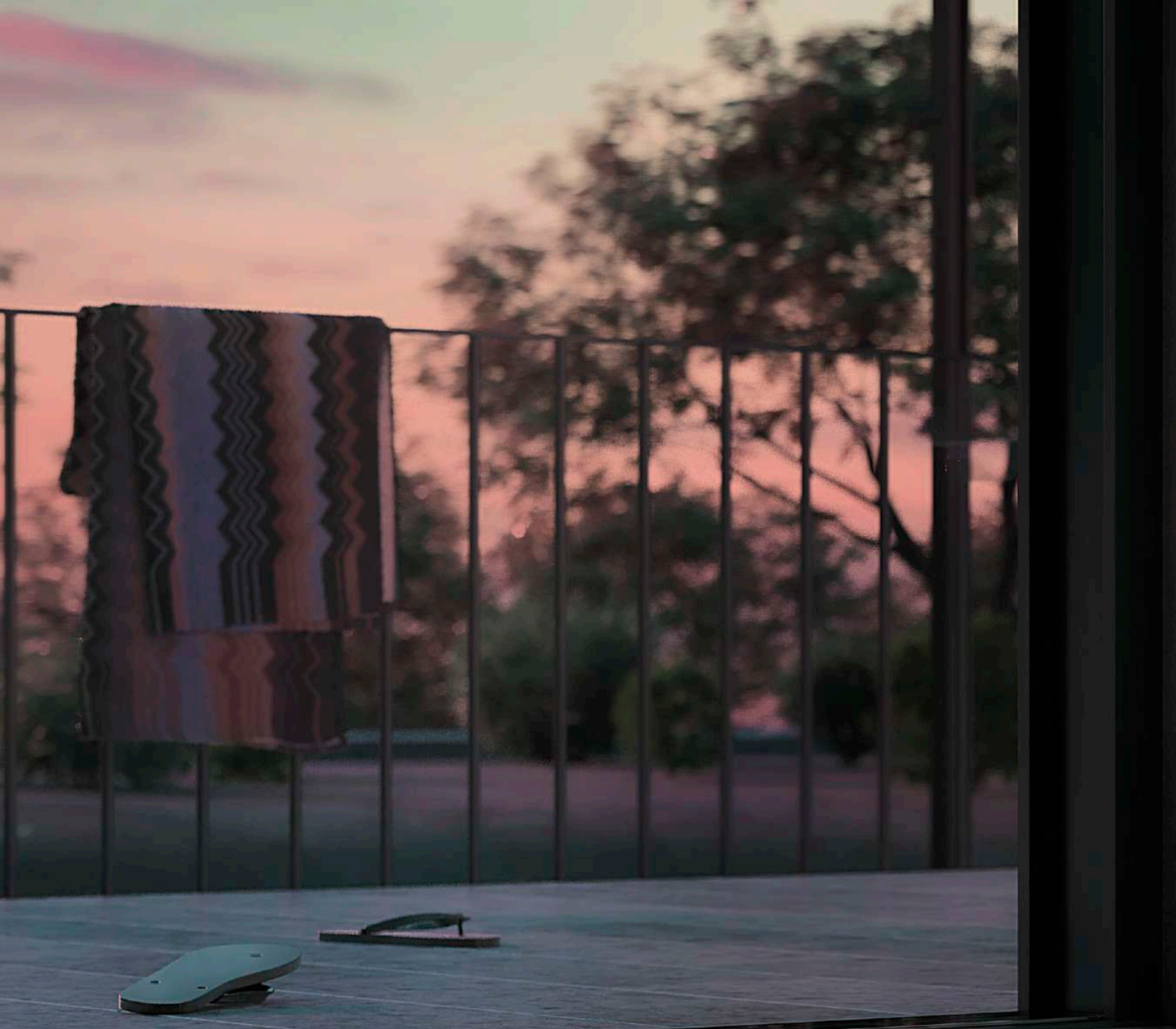
Det har varit rena drömmen att jobba med de här kanalvillorna. Vi har inte behövt hålla igen, utan har kunnat satsa på kvalitet hela vägen.

Utgångspunkten var den klassiska "stora villan" som bjuder på ljus, rymd och variation. Det härliga vardagsrummet har till exempel tre olika takhöjder, som accentueras av de slanka ekribborna i taket. Ljuset kommer in från flera håll, utan att du för den skull får direkt insyn från grannhuset.

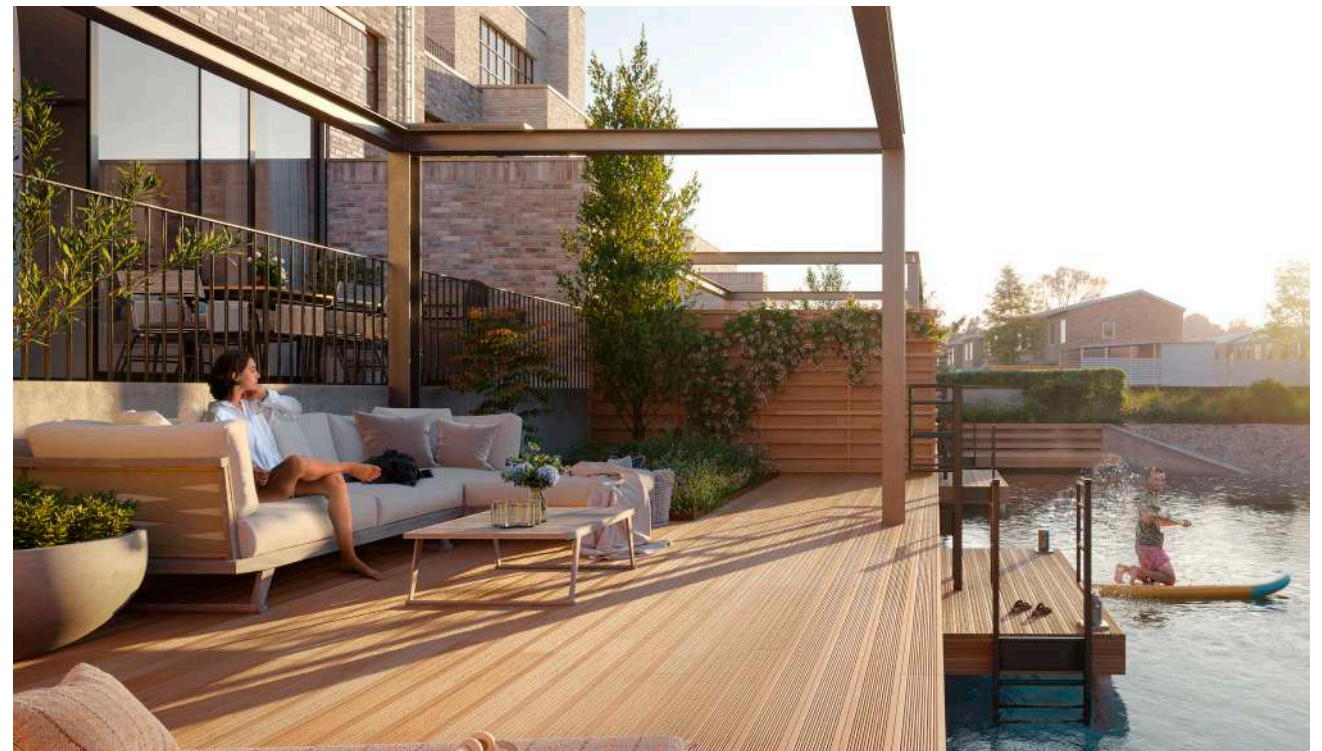
Den mäktiga murstocken innehåller inte bara en öppen spis, utan också en mathiss som leder upp till tredje våningens spa-avdelning och takterrass. Sovrummen på andra våningen når du via en balustrad som blickar ner över vardagsrummet.

Trident Row är för människor som vill ha mycket hus, men lite trädgård. I stället blir de ordentligt tilltagna terrasserna dina uterum; lätt tillgängliga via glasade partier. Givetvis har vi gjort mesta möjliga av kanalvillornas vattenkontakt. Här har du bara några få steg från ditt vardagsrum, över terrassen ner till vattnet och den egna bryggan. Välkommen hem.

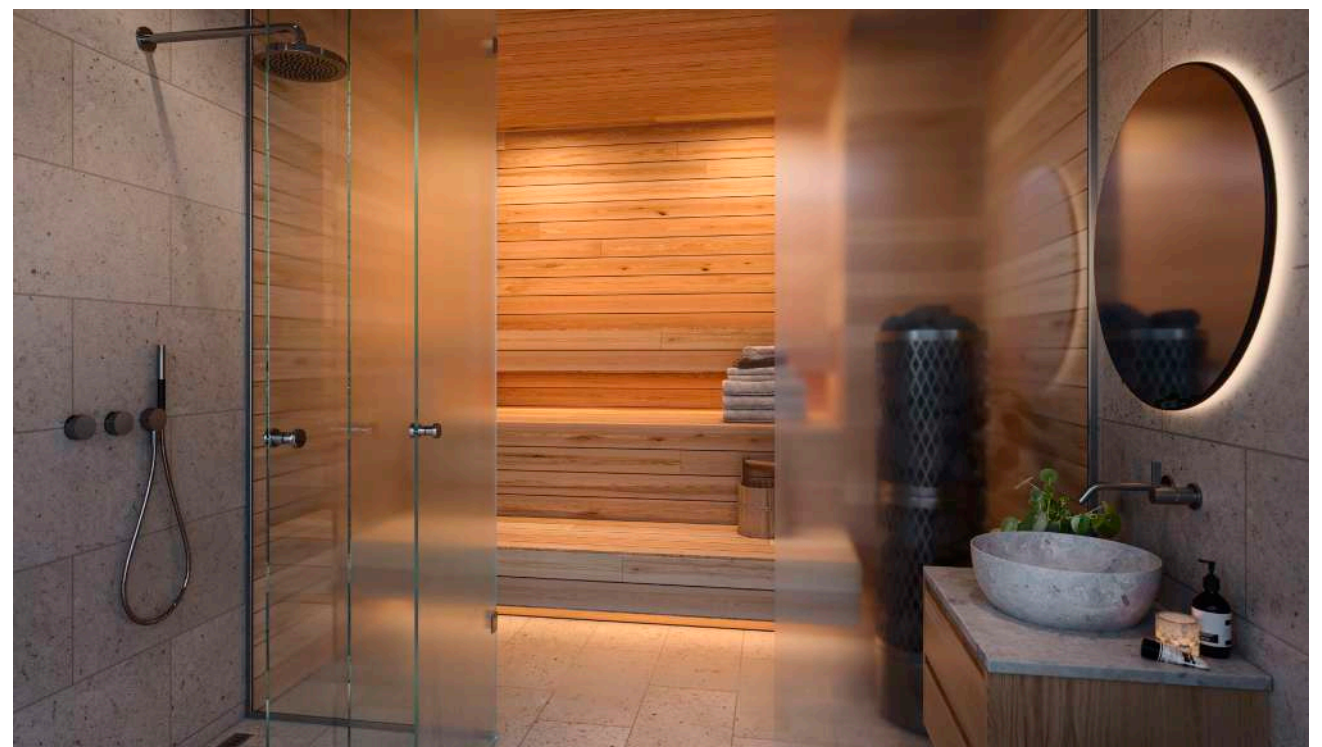
– Johan Sennström och Mikael Petterson,
ansvariga arkitekter FOJAB.



Direkt kontakt med vatten och generösa utemiljöer. Här finns alla förutsättningar för att skapa ett tidlöst hem där både de privata rummen och sällskapsytorna är av högsta klass. En lågmäld färgskala och en fin materialpalett med trä, sten, tegel och klinker ger möjlighet att bygga upp ett hem helt efter dina personliga preferenser.



Den privata bryggan har direktkontakt till kanalen. Med ett vattendjup på 1,5 meter som lägst går det utmärkt att både bada och navigera en mindre båt här.



Det tredje badrummet med bastu hittar du högst upp i huset i anslutning till takterrassen.

”Utgångspunkten var den klassiska stora villan som bjuder på ljus, rymd och variation.”

- Mikael Pettersson och Johan Sennström, ansvariga arkitekter FOJAB

Välkommen in

Husets entré når du via gången som löper utmed hela långsidan. Den är väl skyddad från både väder och insyn. Från gången tar du dig också, genom en låsbar portik, till kanalsidan av huset. Väl inne i hallen har du ett rejält kapprum på ena sidan, och en toalett med dusch på den andra. Här finns också en väldisponerad tvättstuga. Bifunktionerna ligger samlade för att ge maximalt med utrymme för entréplanets huvudnummer.

Vardagsrummet – husets sociala hjärta

Nu är du inne i vardagsrummet. Husets sociala hjärta bjuder på en stor, sammanhängande yta från köket, genom vardagsrummet och matsalen ut till kanalsidans terrass och brygga. I mitten av rummet är takhöjden svindlande sex meter. Murstocken rymmer både en öppen spis och en mathiss. De ljusa klinkersgolven blir en mjuk kontrast mot de varma tonerna i köket och murstocken.

Det levande köket

Det öppna köket bidrar till att ge entréplanet en känsla av rymd. Siktlinjen är obruten, men variation i takhöjden och en rejäl köksö markerar ändå gränsen och ger en rumsupplevelse. I köksdelen finns gott om utrymme för en matplats. Köksinredningen håller genomgående hög standard.

Vidöppet mot uteplatsen

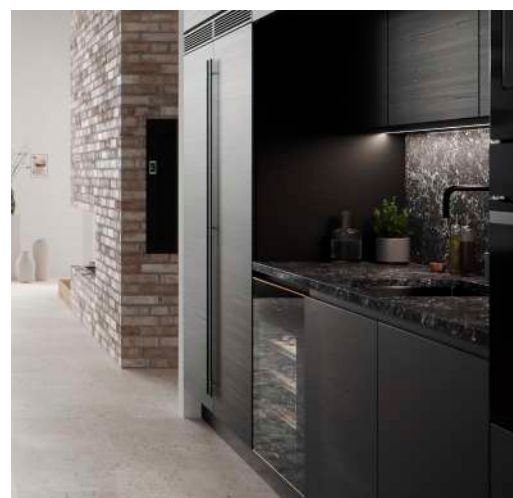
I den borte delen av vardagsrummet, mot baksidans terrass och badbrygga, är takhöjden 3,25 meter. Den här delen av rummet är en naturlig plats för en matgrupp med ”matsalskaraktär” för långa sköna middagar. De breda, helglasade skjutdörrarna går ända upp till taket. Terrassen blir en naturlig förlängning av vardagsrummet med samma naturstensgolv. En murgavel på hela 2,7 meter ger avskildhet mot grannhuset. Det svarta smidesracket håller ihop designen.

Din egen brygga mot kanalen

Om den övre uteplatsen i sten fungerar som en förlängning av inommiljön, så får trädäcket, ett par trappsteg ner, en tydligare koppling till vattnet. Här finns också en badbrygga med båtängöring och plats för gästbåt. En kombinerad förvaringsenhet och vägg skapar mjuk avskildhet mot grannhusets trädäck.



Du tänder enkelt etanolspisen med en fjärrkontroll. Murstocken är murad med samma tegel som villan har exteriört.



Köket kommer från Kvänum. Arkitekten har valt en av deras mest exklusiva möbelsierier, Liljenqrantz. Bakom glasdörren på bild skimtar du vinklyen.





Välkommen upp

När vi går upp för trappan till andra våningen lämnar vi entrévåningens mer formella stengolv och får ett snäppet intimare trägolv under fötterna. Istället för ett traditionellt samlat trapphus, får du röra dig in i rummet för att komma vidare uppåt.

På våning två möts vi av en skön lounge

Det första som möter dig är en stor lounge som förslagsvis blir ert mer privata vardagsrum. Murstocken och ribbtaket i ek följer med från första våningen. De svarta smidesdetaljerna återkommer och skapar helhet.

Vilket sovrum är ert?

Vi går direkt från loungen till ert master bedroom. Det har både ett vackert glasat förrum och en walk-in closet. Badrummet har entré utåt för att göra det tillgängligt för alla på våningsplanet. De två övriga sovrummen, ett mindre och ett större, når du genom gallerigången som blickar över vardagsrummet. Samtliga sovrum har släta vita tak.

Takterrass, bastun och spa på tredje våningen

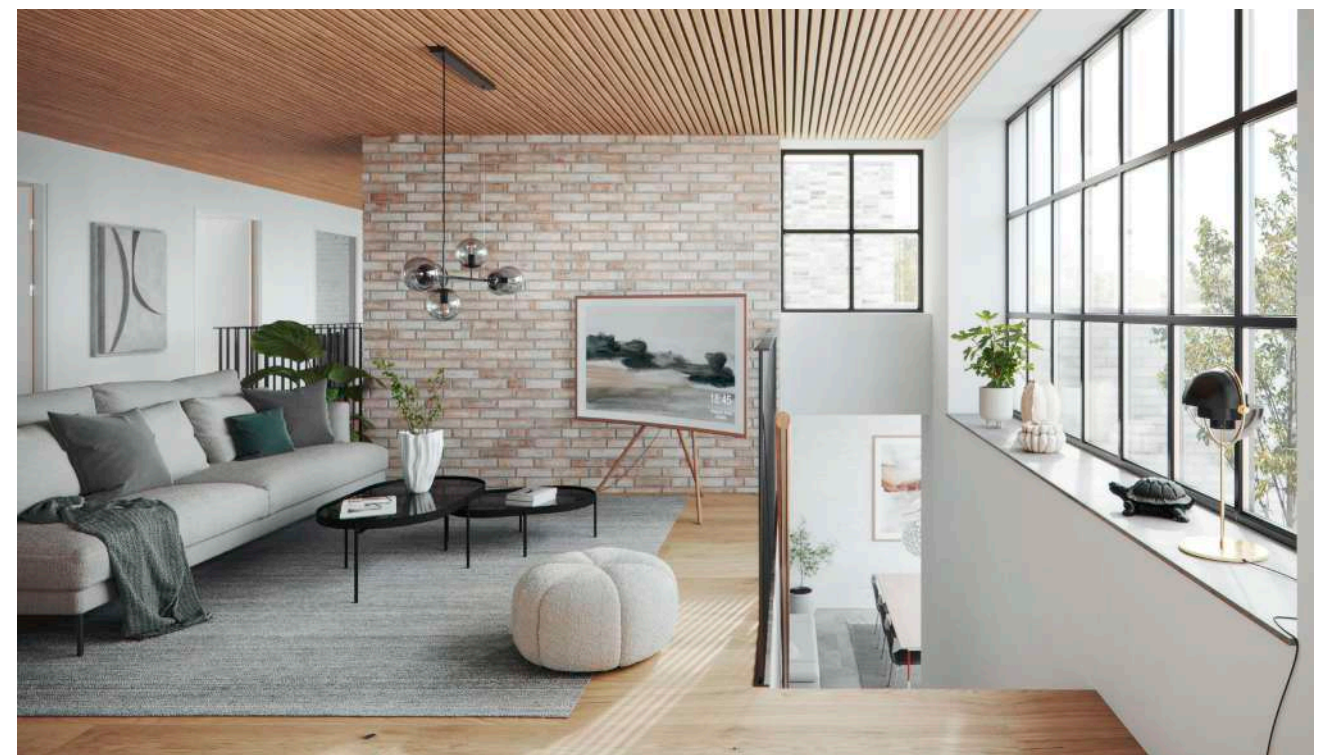
Trappan upp till tredje våningen mynnar också ut i en liten lounge. Det här rummet, med terrassen utanför, skulle kunna bli ett fantastiskt gym, en plats för yoga, musik eller rekreation. Intill den här ytan finns bastu och badrum. Ett stort glasparti leder ut till terrassen. Såväl badrum som bastu har väggar av frostat glas för att ta med ljuset ända in. Bastun är byggd ovanpå trappan upp så att trappstegen blir bastulavar i tre etage. Här finns också ytterligare ett sovrum eller kanske kontor med underbart ljusinsläpp. Notera det generösa takfönstret över trappan till tredje våningen.

Njut av den stora takterrassen

Tredje våningen domineras av en insynsskyddad takterrass på hela 46 kvadratmeter. Här finns plats för både en rejäl matgrupp och solstolar. Vill du ha en badtunna så är allt förberett, terrassgolvet är förstärkt och vatten är framdraget. Mathissen gör det enkelt att skicka upp middagen, eller kanske kalla drycker till sittning i bastun. Trident Row är ett boende för livsnjutare.



Det större sovrummet på tredje plan har utsikt mot kanalen, uteplatsen och båtbyggnan.

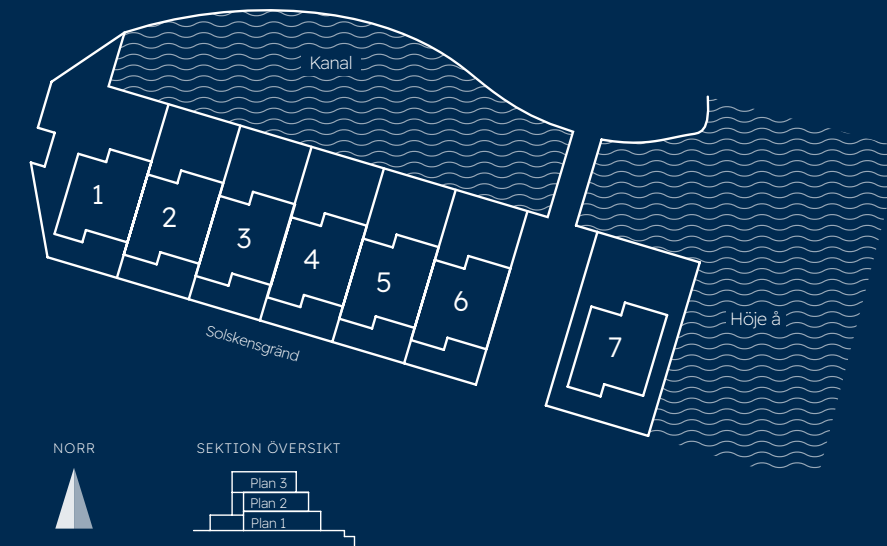


På andra våningen finner du en härlig sällskapsyta direkt när du kommer upp för trappan. Lite längre bort i bild ser du räcket ut mot den öppna ytan över vardagsrummet. Till vänster längst ner i hallen finns ett fönster som låter ljuset flöda mellan sovrummet och de öppna ytorna.

TR

Trident är det engelska namnet på havsguden Poseidons treuddiga spjut och är förstås en hänvisning till det vattennära läget. Row betyder rad och säger något om kanalvillornas placering längs med kanalen. Eventuella associationer till Savile Row, gatuadress för skräddare av exklusiva herrkläder i London, är avsiktliga och välkomna.

TRIDENT ROW



Sju kanalvillor bildar tillsammans Trident Row. Mycket är lika, men det finns skillnader både i detaljer och planlösning. Vilken kanalvilla är din?

Hus 1

Hus ett ligger längst in på Trident Row. Det är den enda av kanalvillorna med en egen mindre trädgård. Det fria läget på takterrassen är lockande och erbjuder fint läge för kvällssol.

Hus 2-5

Hus två till fem har identiska planlösningar, men det skiljer lite i höjdsättningen av husen och i utformningen av uteplatserna. Inget av husen har insyn på plan tre, då grannhusen på andra sidan Solskensgränd endast är i två plan. Hus fyra har delvis fri sikt mot norr, och hus fem har fri sikt norrut.

Hus 6

Hus sex har ena sidan mot gång- och cykelbron, vilket ger ett lite friare läge och erbjuder fri sikt norrut. Den här villan har också extra ljusinsläpp från öster.

Hus 7

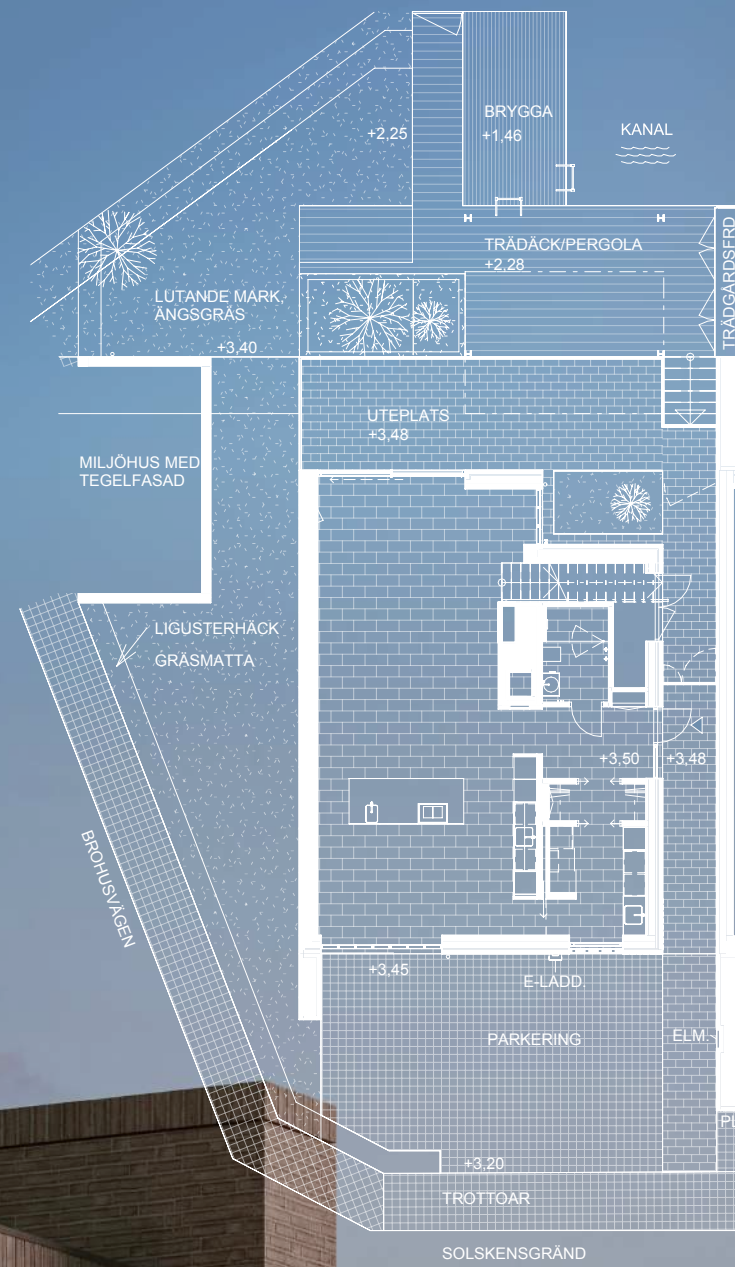
Längst ut mot Höje å ligger hus sju – frikopplad från övriga villor och omgiven av vatten och terrass på två sidor. Här har du fri utsikt mot norr, söder och öster. Solen når terrassen hela dagen. Den här villan har extra generösa ytor då den är 22 kvadratmeter större än övriga hus (251 kvm).

Några mindre vanliga förkortningar förekommer på sidorna med planlösningar:

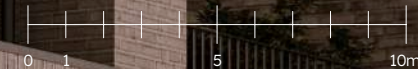
- MH – Mathiss
 - EC – Elcentral
 - SKG 1 – Skjutdörrsgarderob
 - G5, G6 – Garderober, siffran bakom anger modulbredd (60 respektive 50 cm) breda garderober.
 - VK – Vinkyl
 - U/MU – Ugn och microvågsugn, inbyggda i högskåp.
- Notera att köksfläkten är inbyggd i spishällen.

Hus 1

Hus 229 kvm
Tomt 408 kvm



SKALA 1:200



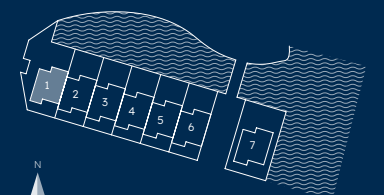
Plan 1



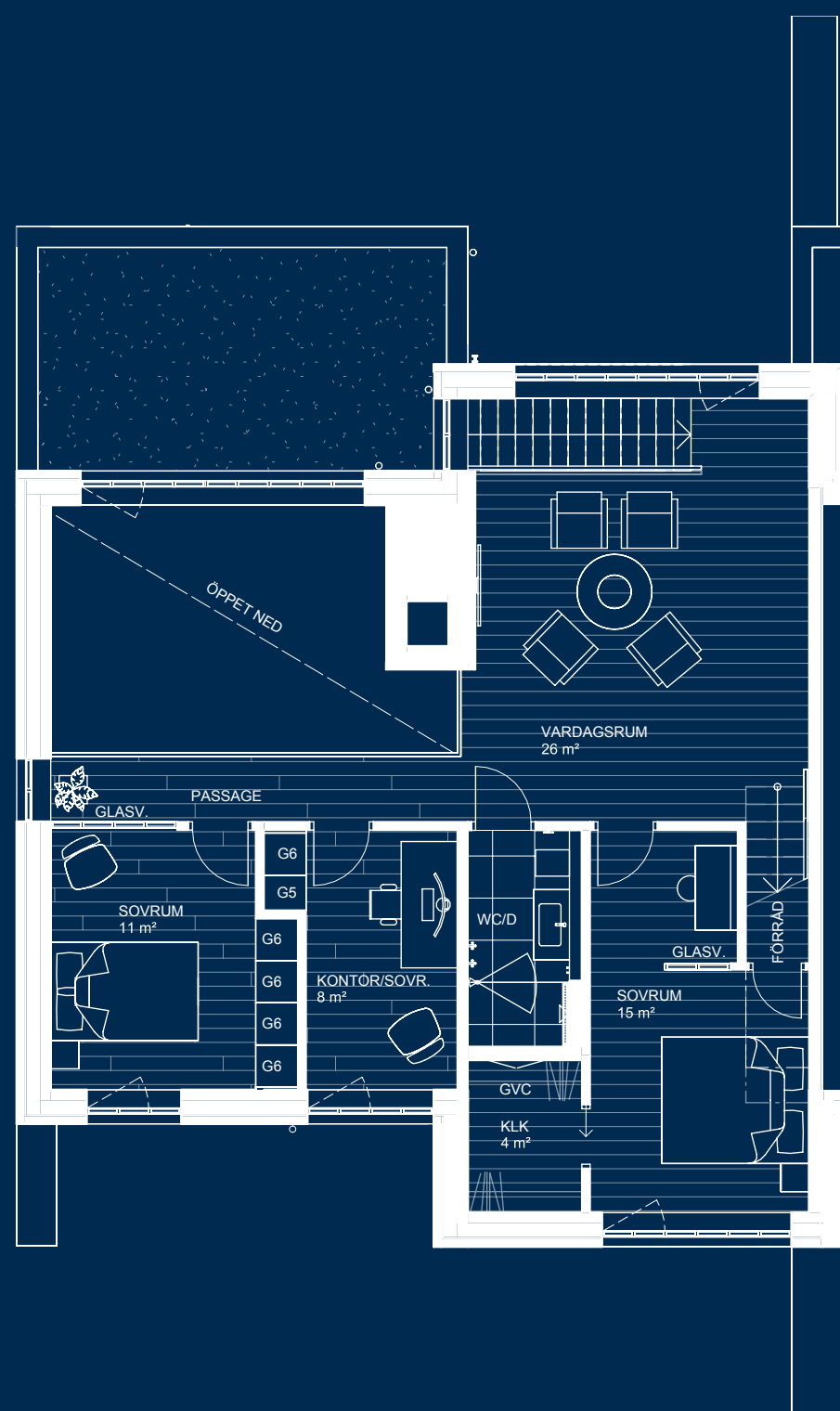
SEKTION ÖVERSIKT



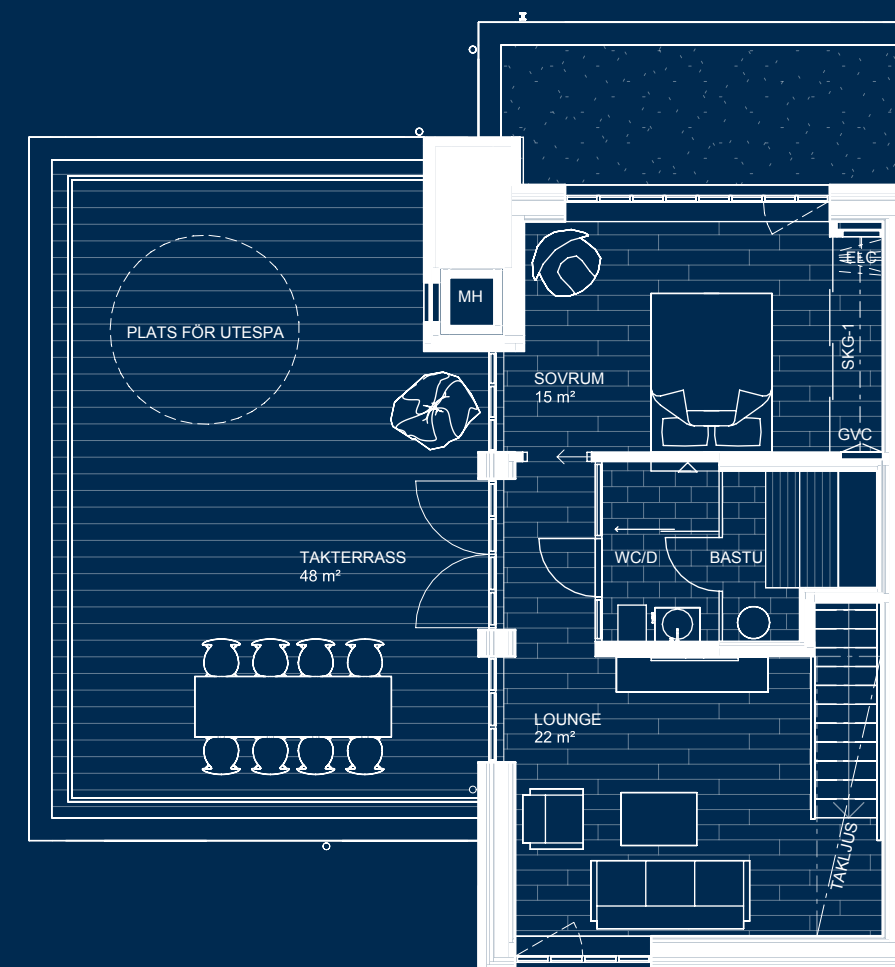
SKALA 1:100



Plan 2



Plan 3

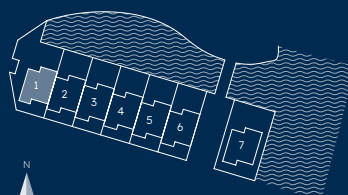


På plan två finns möjlighet att välja mellan ett par olika planlösningar. Genom att göra öppningen ner till entréplan mindre skapas mer yta på plan två, vilket medför ett extra rum. Det finns även möjlighet att ta bort ett mindre rum för att göra plats för ett större badrum. Mäklaren kan visa alternativa planlösningar.

SEKTION ÖVERSIKT



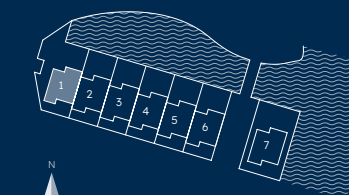
SKALA 1:100



SEKTION ÖVERSIKT



SKALA 1:100



Hus 2-5

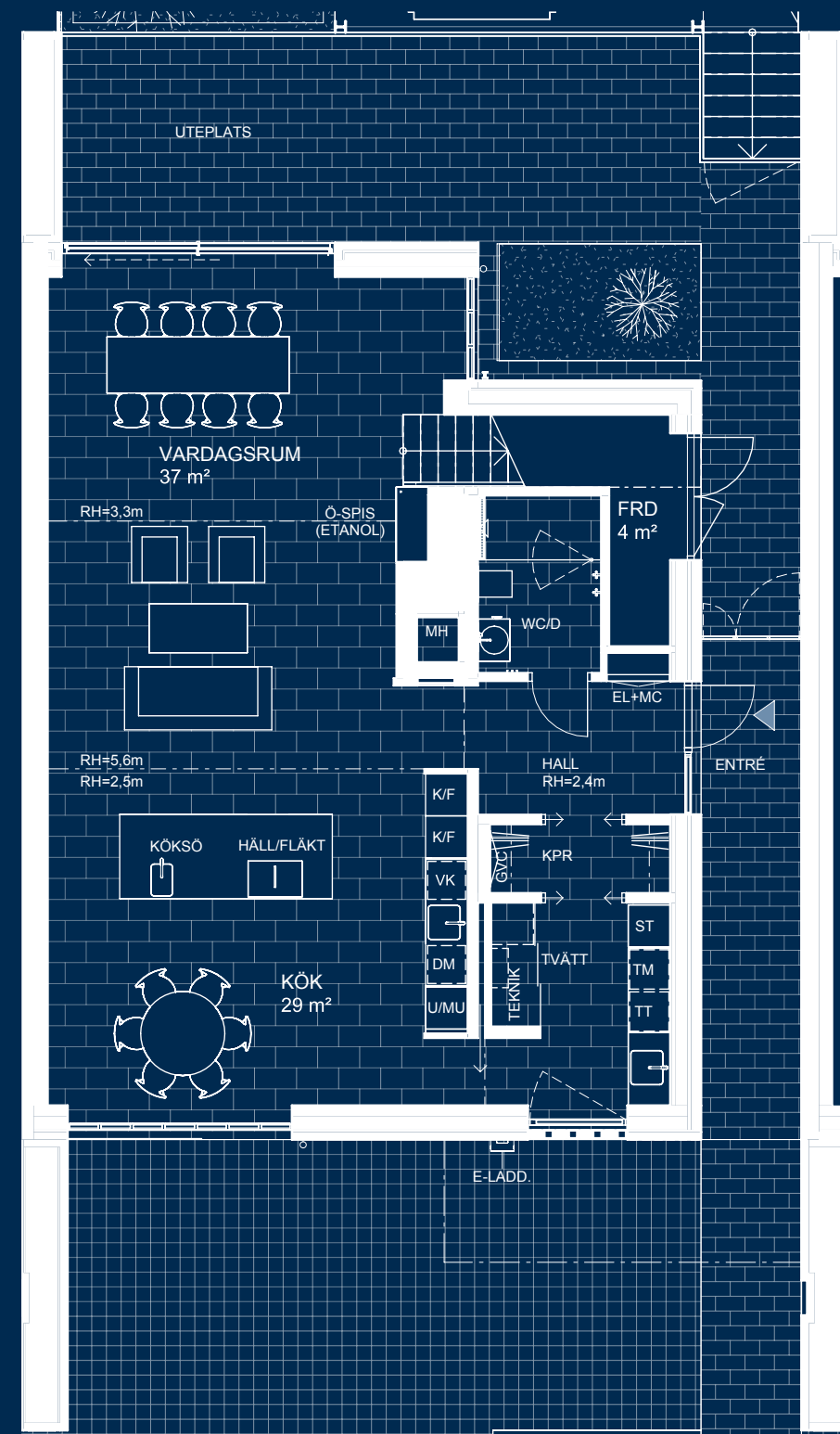
Hus 229 kvm
Tomt 279-282 kvm



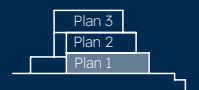
SKALA 1:200



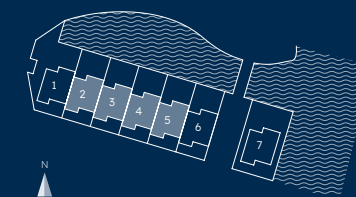
Plan 1



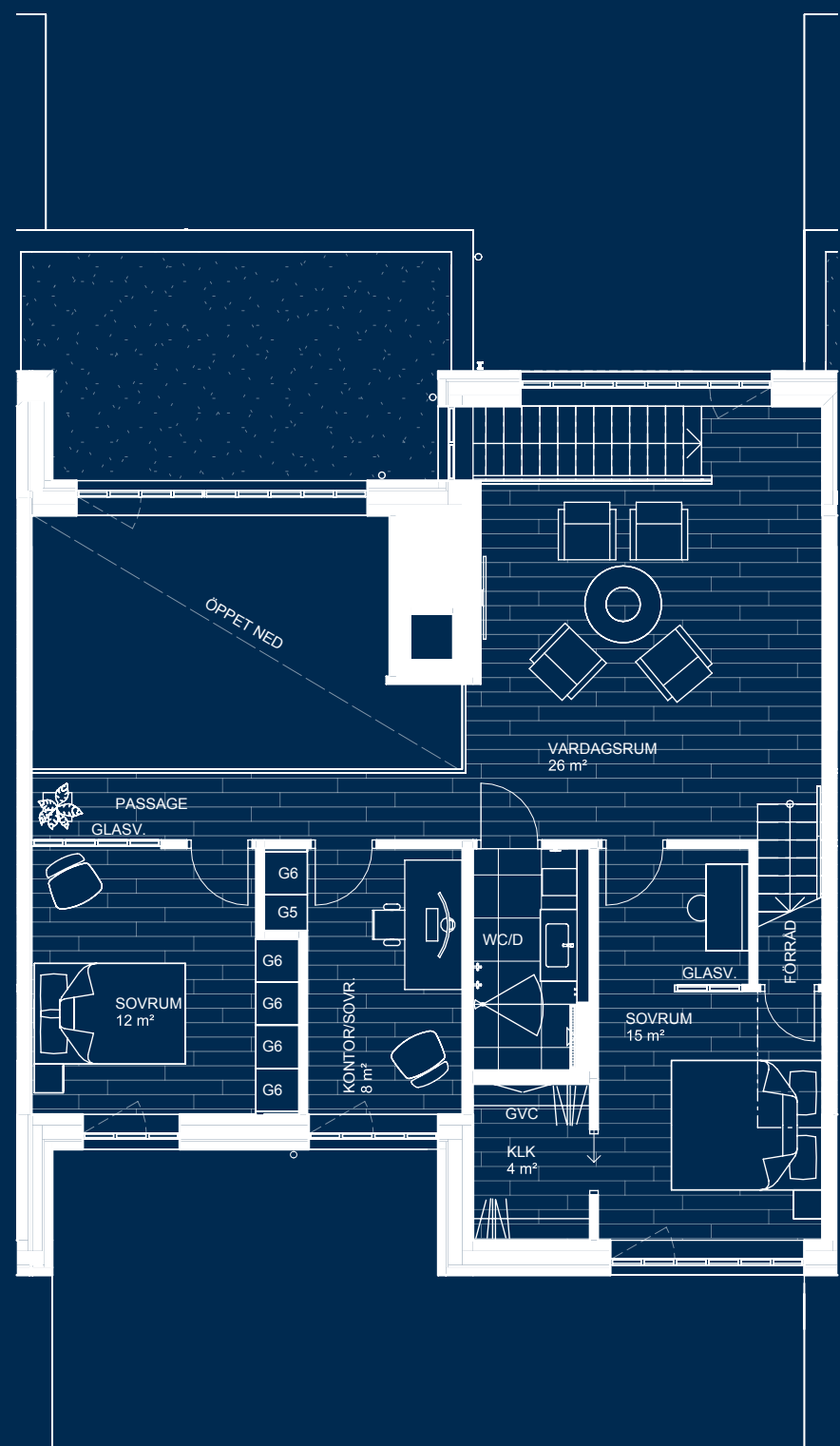
SEKTION ÖVERSIKT



SKALA 1:100

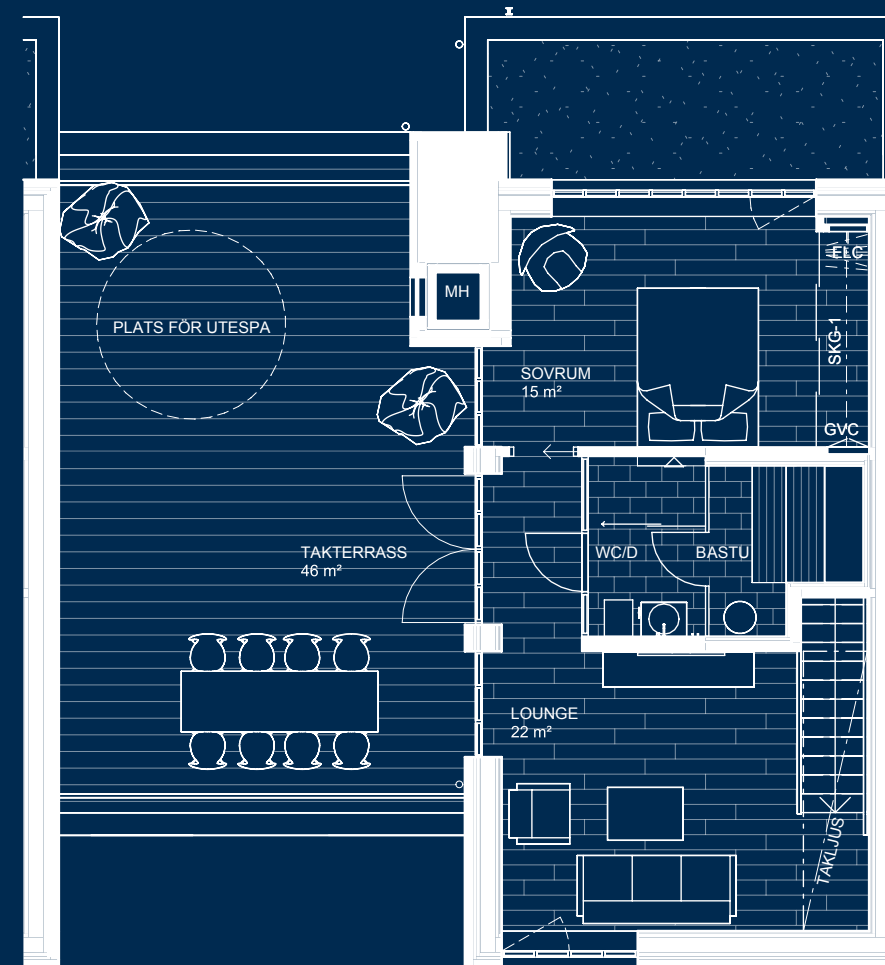


Plan 2



På plan två finns möjlighet att välja mellan ett par olika planlösningar. Genom att göra öppningen ner till entréplan mindre skapas mer yta på plan två, vilket medför ett extra rum. Det finns även möjlighet att ta bort ett mindre rum för att göra plats för ett större badrum. Mäklaren kan visa alternativa planlösningar.

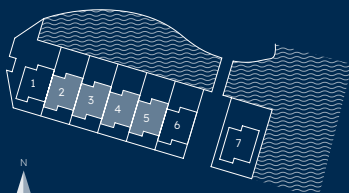
Plan 3



SEKTION ÖVERSIKT



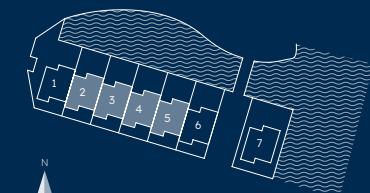
SKALA 1:100



SEKTION ÖVERSIKT



SKALA 1:100

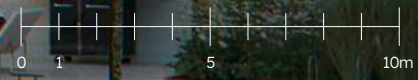


Hus 6

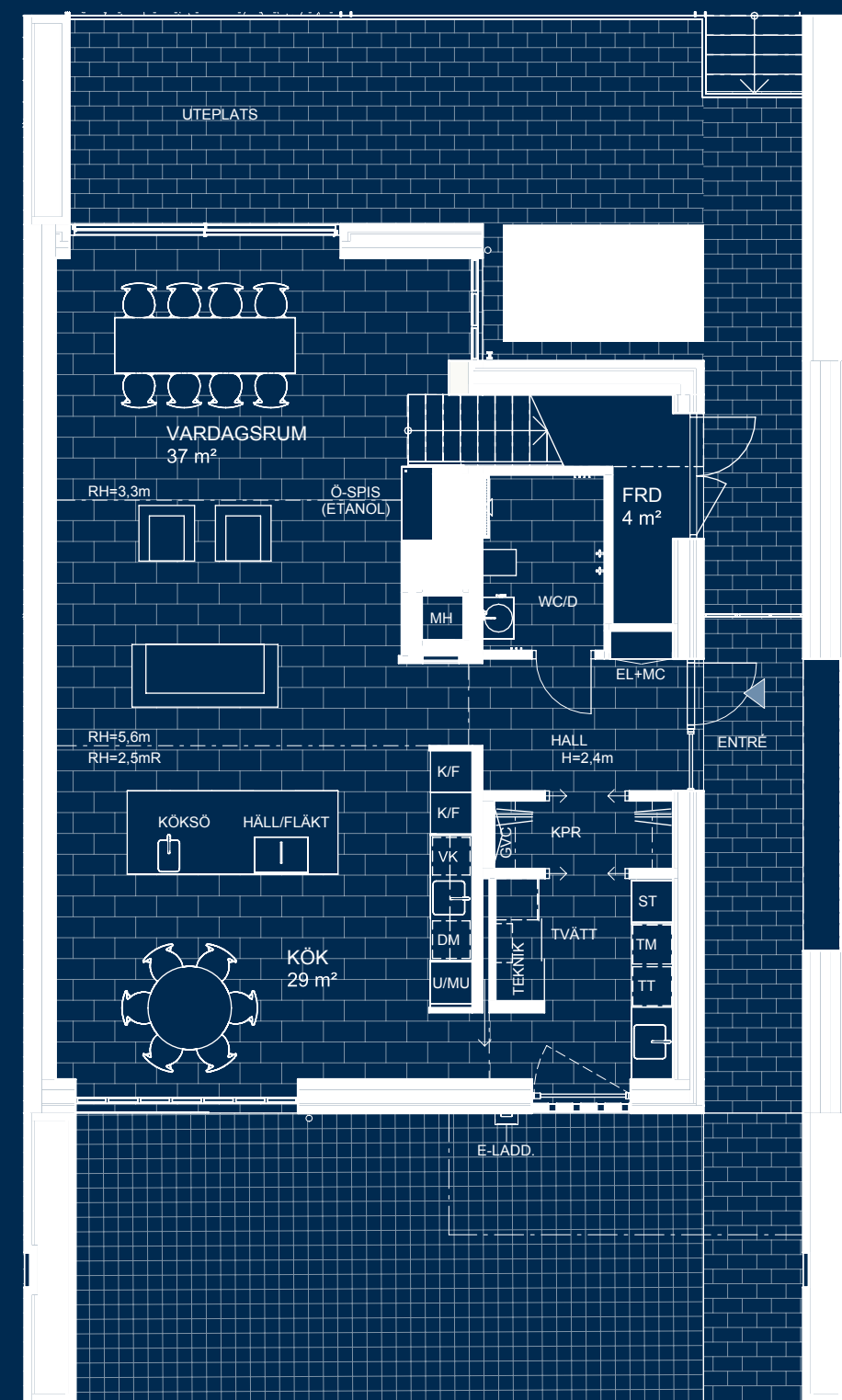
Hus 229 kvm
Tomt 408 kvm



SKALA 1:200



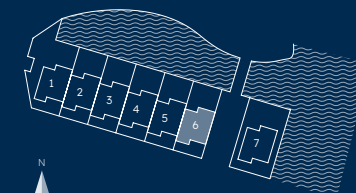
Plan 1



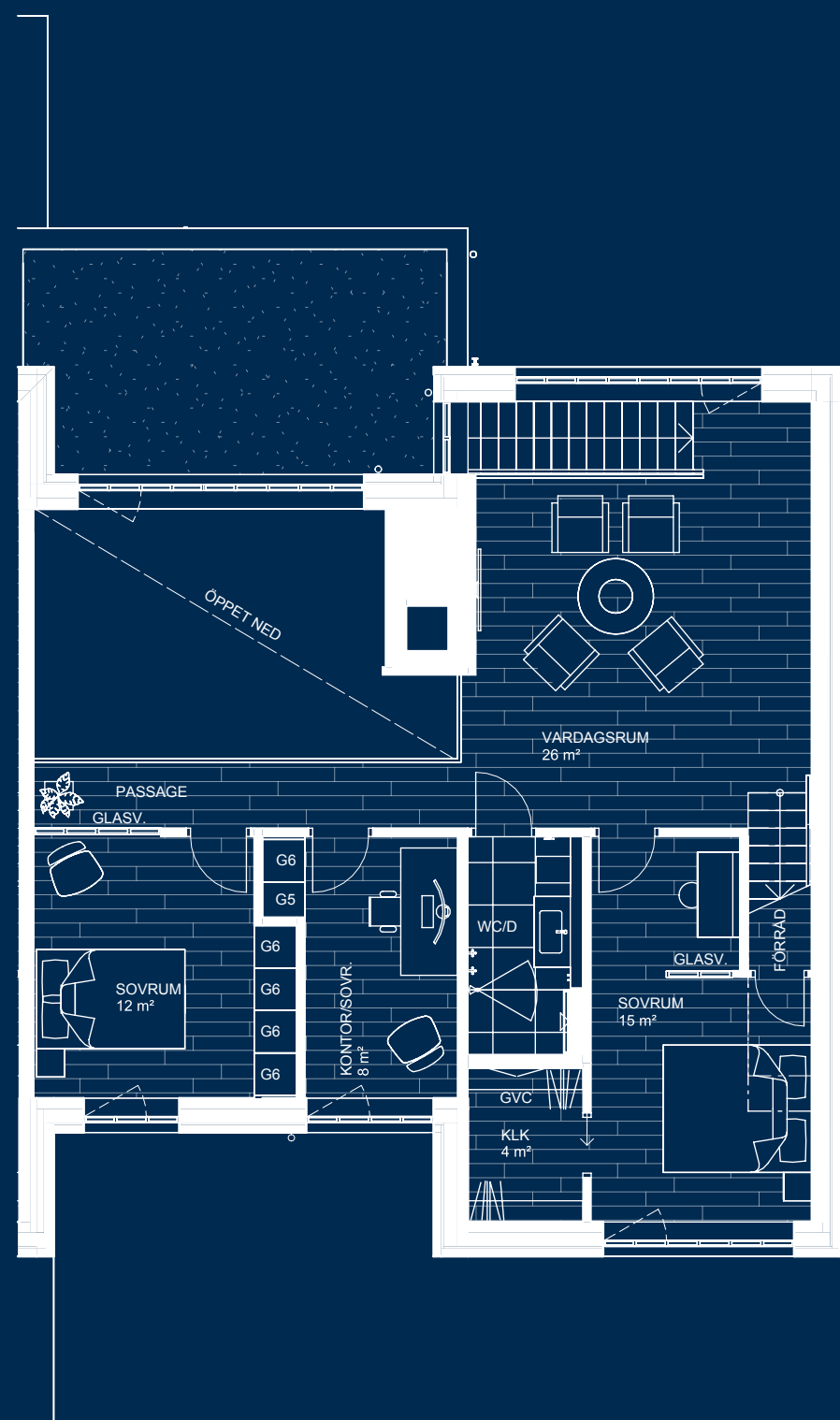
SEKTION ÖVERSIKT



SKALA 1:100



Plan 2



Plan 3

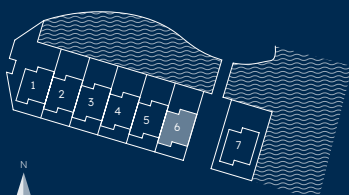


På plan två finns möjlighet att välja mellan ett par olika planlösningar. Genom att göra öppningen ner till entréplan mindre skapas mer yta på plan två, vilket medför ett extra rum. Det finns även möjlighet att ta bort ett mindre rum för att göra plats för ett större badrum. Mäklaren kan visa alternativa planlösningar.

SEKTION ÖVERSIKT



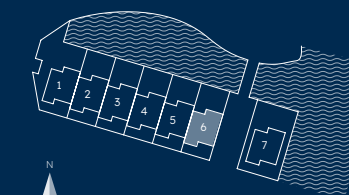
SKALA 1:100



SEKTION ÖVERSIKT



SKALA 1:100



Hus 7

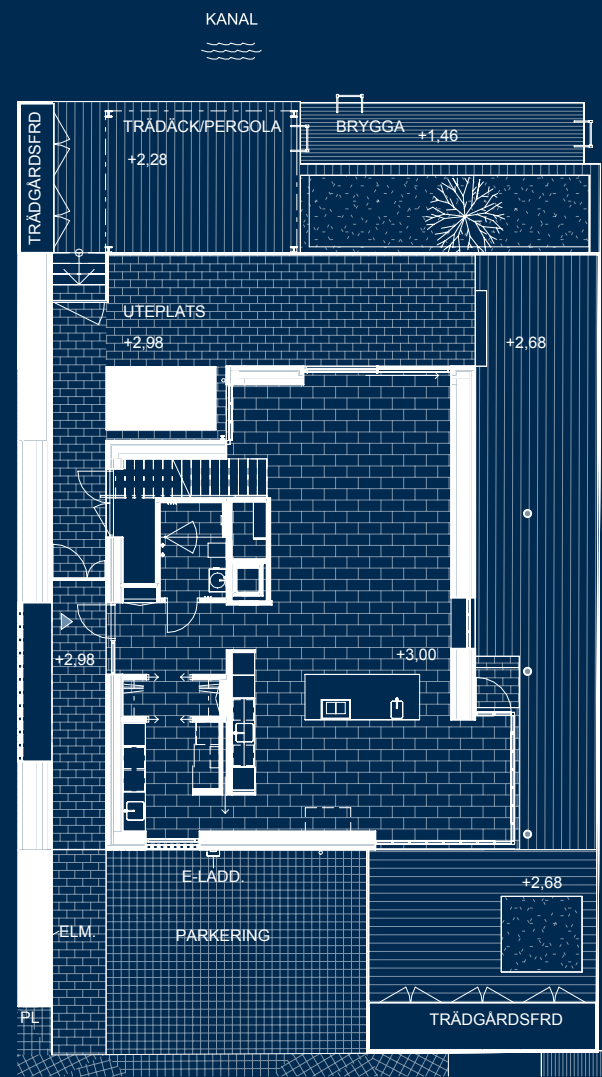
Detta är en villa som verkligen tar för sig med sitt helt unika läge och fantastiska arkitektur! Hus sju skiljer sig från övriga villor på några punkter. Det är 22 kvadratmeter större, men mest påtagligt är att huset är friliggande och omges av vatten på två sidor. Här finns en glasad dörr som leder direkt från köket till trädäcket utanför. Från den generösa takterrassen har du fri sikt över Höje å och om du önskar ingår utespa och båthiss redan från start.



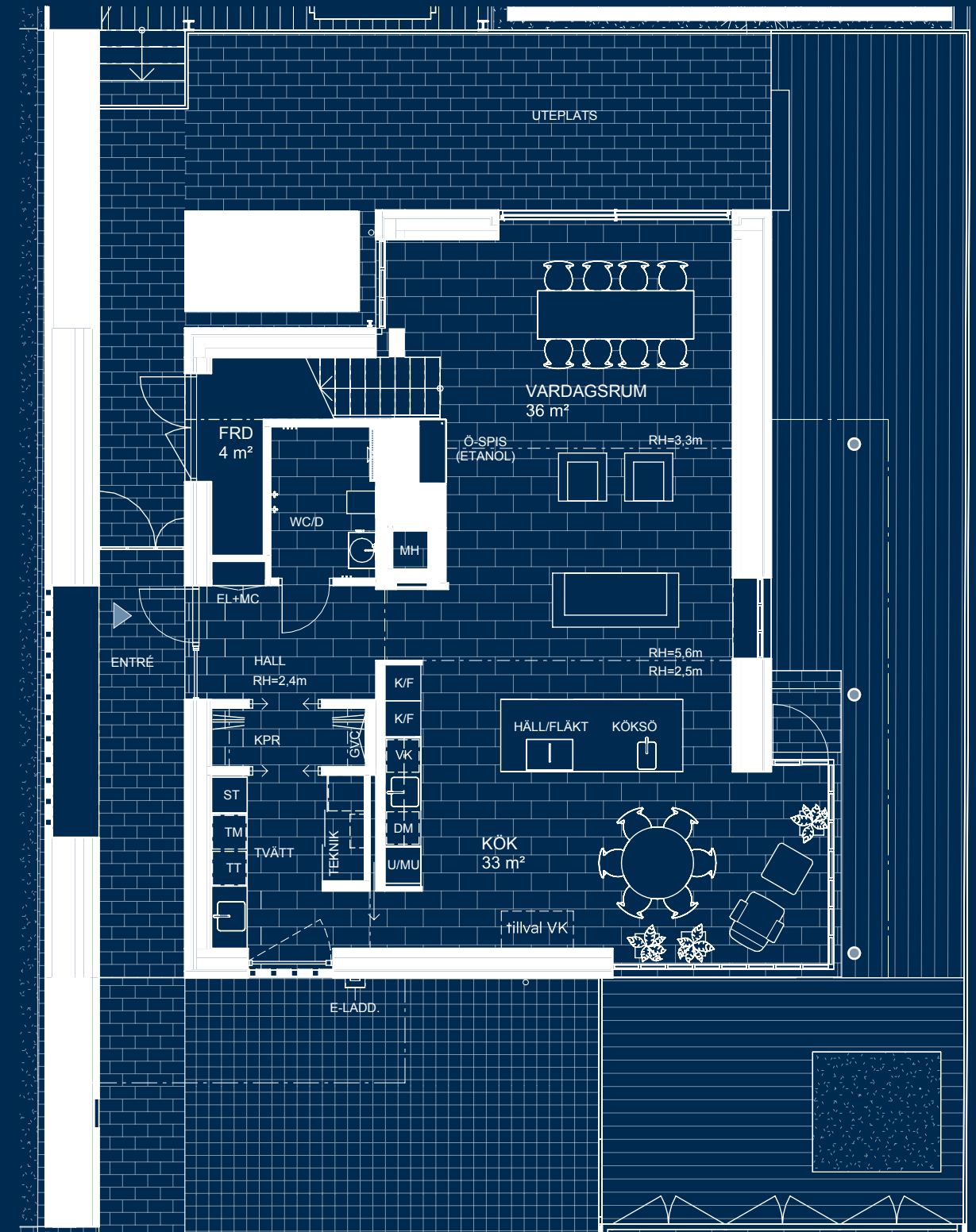
Hus 7

Hus 251 kvm
Tomt 347 kvm

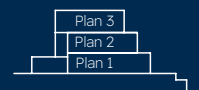
Plan 1



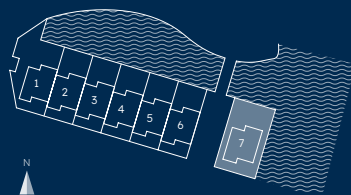
HÖJE A



SEKTION ÖVERSIKT



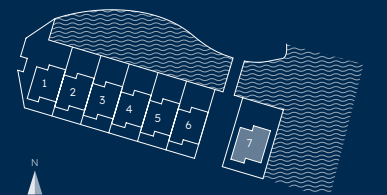
SKALA 1:200



SEKTION ÖVERSIKT



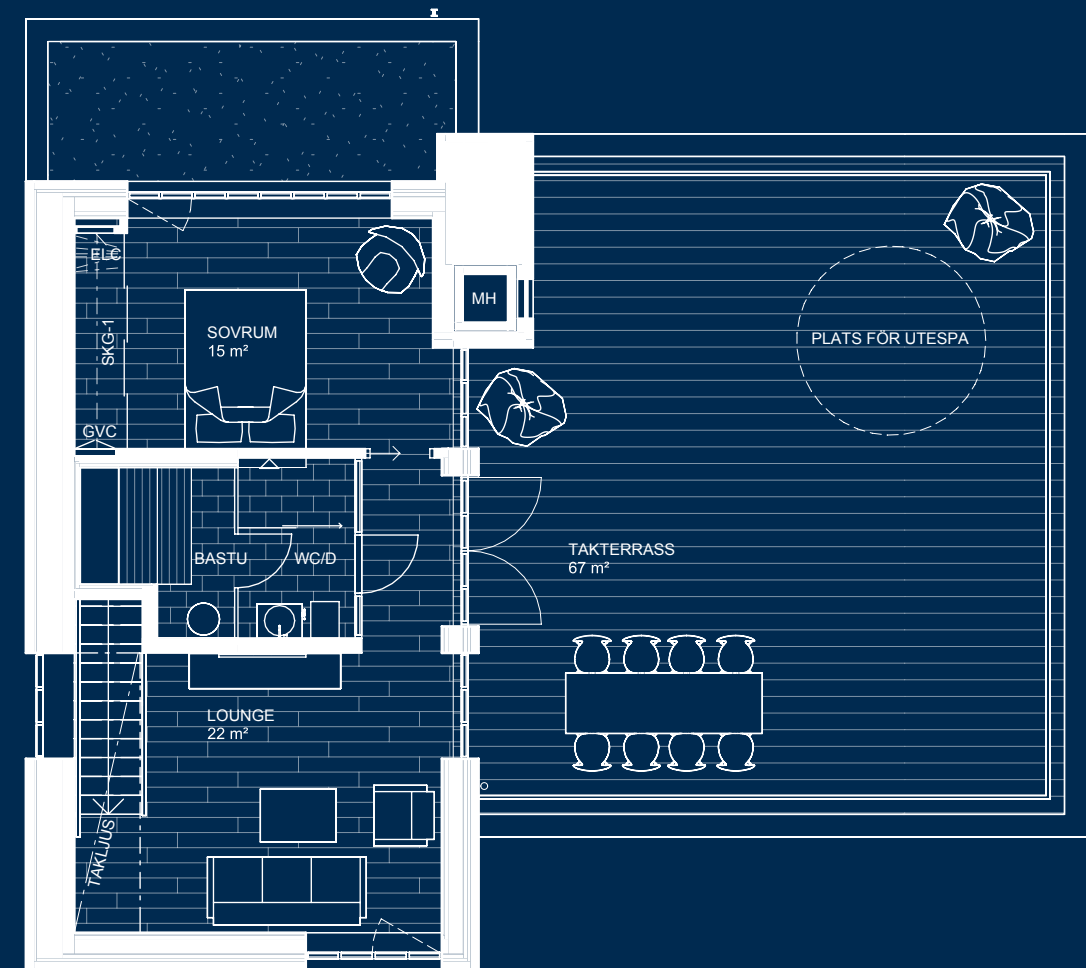
SKALA 1:100



Plan 2

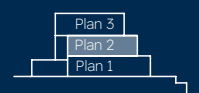


Plan 3

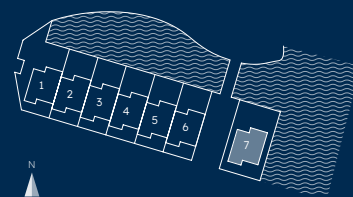
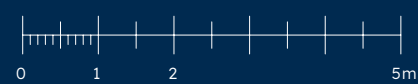


På plan två finns möjlighet att välja mellan ett par olika planlösningar. Genom att göra öppningen ner till entréplan mindre skapas mer yta på plan två, vilket medför ett extra rum. Det finns även möjlighet att ta bort ett mindre rum för att göra plats för ett större badrum. Mäklaren kan visa alternativa planlösningar.

SEKTION ÖVERSIKT



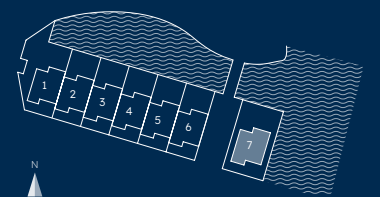
SKALA 1:100



SEKTION ÖVERSIKT



SKALA 1:100





Detaljer som får dig att längta hem

I Trident Row går form och funktion hand i hand. De glasade skjutdörrarna går ända upp till taket, för att öppna rummet mot himlen och vattnet. I murstocken, bakom kylskåpet, skymtar du luckan till mathissen, som gör att du slipper bära förfriskningar upp till takterrassen.



Arkitektens val

Varje detalj i kanalvillorna är noggrant utvald för att skapa en atmosfär av modern elegans. Våra arkitekter på FOJAB har tagit största hänsyn till det vattennära läget och platsens historia. Exteriört har de valt tegel i klassiska ljusa Lomma-kulörer. Detaljerna är noga formgivna. Exempel på det är brevlådan som är inbyggd i muren och den vackra tegelsättningen vid fönsterpartiet ut mot gatan i markplan. Ytterdörren är svensktillverkad i Bohuslänska Bovalls dörrbyggeri och de smäckra svartlackade aluminiumfönstren ger en industriell touch.

Terrassen läggs med plattor och närmare vattnet, ett par steg ner, lägger vi ett trädäck. Här finns fina möjligheter till en pergola, för en lite mer inramad rums känsla. På ett par platser i utemiljön är det förberett för odling. Våra illustrationer visar träd och klättrväxter, vilket vi tycker ser fantastiskt ut. Du har också en privat brygga med plats att angöra en mindre båt. Vattedjupet i kanalen är vid normal vattennivå cirka 150 cm på de grundaste platserna. Vi bedömer att det finns goda möjligheter att installera en båthiss vid bryggan för den som önskar.

Nästan hela entréplan består av rymliga sällskapsytor. I entrén möts du av Norrgavels oljade ekmöbel. Här finns också praktiska ytor som tvättstuga och klädförvaring. Ett vackert klinkergolv i ljus grått täcker golven, murstocken är i samma tegel som fasaden. Här finns en etanolspis som du smidigt kan tända med en fjärrkontroll. Taket är klätt med träribbor, trappan upp till andra våning är i samma varma ek. Köksnickerierna som erbjuds från start är från en av Kvänums mest exklusiva serier, Liljenqrantz. Här har vi valt en lite djärvare kombination där ekluckorna på den breda köksön matchas med svartbetsade fronter på högskåpen. Bänkskivorna är i mörk, livfull komposit "Vanilla Noir". Kombinationen är i vårt tycke modernt, gedigen och extremt elegant. Samtliga vitvaror är från Miele. Bland de mer ovanliga finesserna hittar du mathissen som hjälper dig transportera kökets läckerheter upp till takterrassen. Bilderna beskriver rymden i vardagsrummet väl. Från det lite mer intima köket ökar rymden i vardagsrummet där du har den dubbla takhöjden.

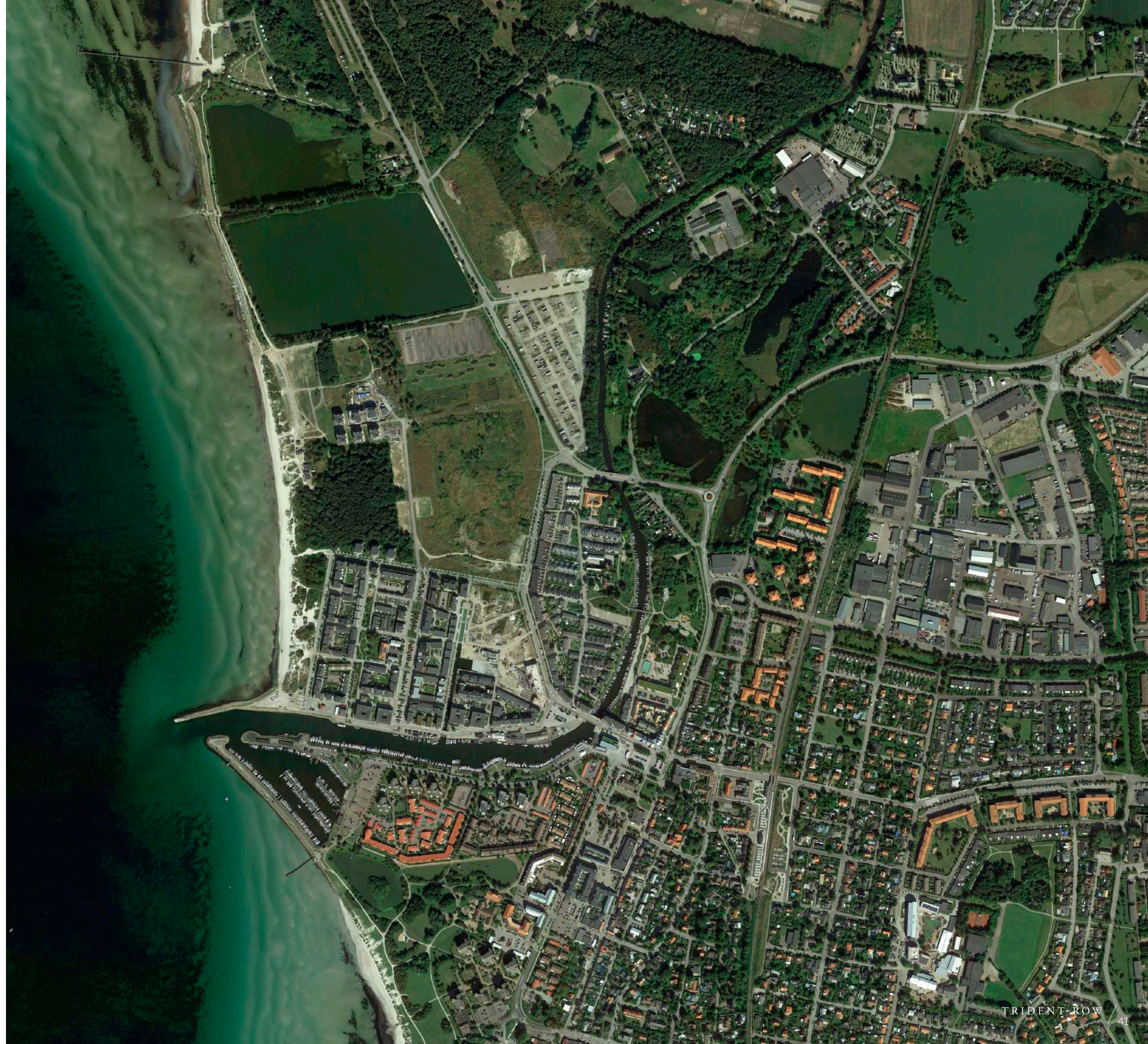
På andra och tredje plan finns plats för mer privata rum som sovrum, vardagsrum, lounge och bastu. Kanske inreder du också ett av rummen till kontor eller varför inte ett hemmagym i anslutning till bastu och takterrass? Notera den fina glasväggen mellan sovrum och entréhall på andra plan. Det bidrar till ljusinsläpp och visar på omsorgen om detaljerna. Från detta sovrum har du fin utsikt över terrassen och bryggan. Härifrån kan du vinka av de morgonpigga delarna av familjen när de ger sig ut på en tur med kajaken, eller paddelturen på SUP-brädan. Golven är genomgående i enstavs oljad ek (Kährs), fönsterbänkar i kalksten och smidesracket är svartlackat och möter därmed upp fönster och dörrpartier väl. I sovrummen finns förvaring dold bakom skjutdörrsgarderaber. Den privata terrassen på tredje våning blir som ett extra vardagsrum de varma årstiderna. Här är det förberett med vatten och elanslutningar för att du enkelt ska kunna installera ett spabad.

Lomma Norra förtjänar det absolut bästa

Vi på CA Fastigheter har drygt 100 år i fastighetsbranschen. Det är lång tid som gett oss mer erfarenhet än de flesta kan ståta med. Det har gett oss mod att tänka i nya banor och pröva andra vägar än de allra mest upptrampade, både när vi förvaltar och när vi bygger nytt.

CA Fastigheter ingår i koncernen Claesson & Anderzén AB som är ett familjeägt investmentbolag som nu drivs av tredje generationen. Med nyfikenhet i hjärtat äger, förvaltar och utvecklar vi bostäder och kommersiella fastigheter både i och utanför Sverige. Malmö/Lomma är en av de sex regioner där vi är verksamma. Lomma är vår mest expansiva marknad. Här har vi sedan mitten av 90-talet ägt stora landområden. 2010 startade vårt arbete i Lomma med den prisbelönta renoveringen av Arbetarbostäderna i Brohusområdet. Sedan dess har vi byggt en rad projekt i Lomma. Nu senast Strand 1, 2 och 3. Det pågående bostadsrättsprojektet; Kvirkelhusen 1, kommer stå färdigt i slutet av 2024.

Vi ser mycket fram mot att ha en betydande roll i att fortsätta utveckla Lomma på den inslagna vägen. En trivsam, levande stad är en plats där man trivs. God arkitektur som tar tillvara platsens fantastiska förutsättningar i hus byggda för att hålla i generationer är vårt bidrag i Lomma Norra.



Ansvarig mäklare



ESNY

ESNY (Eklund Stockholm New York) grundades 2009 av Fredrik Eklund för att Sverige saknade ett internationellt mäklari specialiserat på de allra bästa objekten. Sommaren 2010 slog de upp portarna till sitt showroom i Stockholm, sedan följde New York och Göteborg.

Daniel Sülle är regionchef för ESNYS Göteborgskontor och kombinerar den rollen med VD-posten och mäklararbetet. Daniel brinner för att guida människor genom en av livets största affärer.

Tillsammans med sitt team är han bland de bästa på sitt yrke, därför föll valet på Daniel och hans kollegor på Eklund Göteborg New York när det nu är dags att sälja de fantastiska kanalvillorna på Trident Row.

”Tveka inte att kontakta mig om du har något du vill fråga eller diskutera kring Trident Row. Önskar du ett personligt möte för en djupare genomgång är du mer än välkommen att höra av dig till mig eller mina kollegor.”

Daniel Sülle
Telefon: +46 700 187 006
Mail: daniel.sulla@esny.se

EKLUND
GÖTEBORG
NEW YORK

OBS! Visualiseringarna är framtagna i ett tidigt skede för projektet och förändringar kan komma att ske. De kan därför innehålla information om material som utgår ur sortiment och behöver bytas ut, eller om tillval som kan innebära en tilläggskostnad för dig som köpare. Vi reserverar oss också för eventuella tryckfel.





TRIDENTROW.SE

